

Regionsprofil Statistik 2023

Niederndorf

Gemeinde 70518



Übergeordneter Planungsverband der Gemeinde

Planungsverband	Einwohner
Untere Schranne-Kaiserwinkl	19.260

Impressum

Titel	Regionsprofil Statistik 2023 - Niederndorf - Gemeinde 70518
Ausgabe	1. Ausgabe
Datum	16. Februar 2024
Herausgeber	Amt der Tiroler Landesregierung Abteilung Raumordnung und Statistik Landesstatistik Tirol
Bearbeitung	MMag. Mario Stadler
Redaktion	Mag. Manfred Kaiser
Adresse	Landhaus 2 Heiliggeiststraße 7-9 6020 Innsbruck
Telefon	0043-512-508-3632
Email	raumordnung.statistik@tirol.gv.at
Website	https://www.tirol.gv.at/statistik



Anmerkungen

Nachdruck - auch auszugsweise - ist nur mit Quellenangabe gestattet.

Wenn bei Begriffen, die sich auf Personengruppen beziehen, nur die männliche Form gewählt wurde, so ist dies nicht geschlechtsspezifisch gemeint, sondern geschah ausschließlich aus Gründen der besseren Lesbarkeit.

Inhaltsverzeichnis

Tabellenverzeichnis	iv
Abbildungsverzeichnis	v
1 Flächen	1
2 Naturschutzgebiete	2
3 Bauentwicklung	3
4 Wohnbevölkerung	5
5 Privathaushalte	8
6 Wirtschaft und Beschäftigung	9
7 Land- und Forstwirtschaft	11
8 Tourismus	13
9 Grundversorgung der Tiroler Bevölkerung	18
10 Gemeindefinanzen	19

Tabellenverzeichnis

1.1 Flächennutzung 2023	1
1.2 Widmungsbestand 2022	1
2.1 Naturschutz 2023	2
3.1 Anzahl der Gebäude 2023	3
3.2 Überwiegende Gebäudenutzung 2023	3
3.3 Anzahl der Wohnungen 2023	4
4.1 Anzahl und Entwicklung der Wohnbevölkerung	5
4.2 Altersstruktur 2023	5
4.3 Höchste abgeschlossene Ausbildung 2021	6
4.4 Veränderung der Wohnbevölkerung seit 1961 - Volkszählung bzw. Registerzählung	6
4.5 Veränderung der Wohnbevölkerung - Bevölkerungsregister	6
4.6 Wanderungen	7
4.7 Geburten und Sterbefälle	7
5.1 Anzahl und Entwicklung der Privathaushalte	8
5.2 Durchschnittliche Haushaltsgröße	8
5.3 Anzahl und Entwicklung der Einpersonenhaushalte	8
6.1 Erwerbstätige am Arbeitsort (gesamt)	9
6.2 Erwerbstätige am Arbeitsort nach wirtschaftlicher Zugehörigkeit	9
6.3 Erwerbstätige am Wohn- und Arbeitsort	10
6.4 Berufspendler	10
7.1 Anzahl und Entwicklung der Land- und Forstwirtschaftlichen Betriebe	11
7.2 Betriebe nach Erwerbsart 2020	11
7.3 Betriebe mit Erschwernispunkten 2020	12
8.1 Nächtigungsentwicklung - Winter seit 1981	13
8.2 Nächtigungsentwicklung - Winter 2012 bis 2023	13
8.3 Nächtigungen nach Unterkunftsarten - Winter 2023	14
8.4 Nächtigungsentwicklung - Sommer seit 1981	14
8.5 Nächtigungsentwicklung - Sommer 2012 bis 2023	15
8.6 Nächtigungen nach Unterkunftsarten - Sommer 2023	15
8.7 Betten - Winter 2023	16
8.8 Betten - Sommer 2023	17
8.9 Auslastung 2023	17
9.1 Einrichtungen zur Grundversorgung der Tiroler Bevölkerung 2023	18
10.1 Eigene Steuern ¹	19
10.2 Eigene Steuern pro Einwohner	19
10.3 Abgabenertragsanteile ¹	20
10.4 Abgabenertragsanteile pro Einwohner	20

Abbildungsverzeichnis

3.1 Entwicklung der Anzahl an Gebäuden	3
4.1 Entwicklung der Wohnbevölkerung	5
6.1 Entwicklung der Erwerbstätigen am Arbeitsort	9
7.1 Entwicklung der Anzahl an land- und forstwirtschaftlichen Betrieben	11
8.1 Nächtigungsentwicklung im Winter	13
8.2 Nächtigungsentwicklung im Sommer	15
8.3 Nächtigungsentwicklung im Vergleich Winter zu Sommer	16
10.1 Entwicklung der Eigenen Steuern	20
10.2 Entwicklung der Abgabenertragsanteile	21

1 Flächen

Tabelle 1.1: Flächennutzung 2023

Flächenart in km ²	Niederndorf	Bezirk KU	Tirol
Fläche	7,2	970,0	12.648,4
Dauersiedlungsraum	5,0	268,1	1.573,0
Anteil am Dauersiedlungsraum	69,1	27,6	12,4

Quelle: Bundesamt für Eich- und Vermessungswesen

Tabelle 1.2: Widmungsbestand 2022

Widmungskategorie	Fläche in ha	m ² / Einwohner			Anteil am DSR in %		
		Niederndorf	Bezirk KU	Tirol	Niederndorf	Bezirk KU	Tirol
Bauland und Sonderflächen ¹	78,8	273,3	279,4	293,1	15,8	11,8	14,4
Wohngebiete	49,1						
Mischgebiete	13,6						
Gewerbe- und Industriegebiete	3,5						
Baulandähnliche Sonderflächen	12,5						
Landwirtschaftliche Sonderflächen	4,0						

Quelle: AdTLR, Abt. Raumordnung und Statistik

¹ ausgenommen freilandähnliche Sonderflächen und landwirtschaftliche Sonderflächen

DSR = Dauersiedlungsraum

2 Naturschutzgebiete

Tabelle 2.1: Naturschutz 2023

Schutzgebiete	Fläche in ha	Anteil an Gesamtfläche in %	Anteil der Schutzgebiete an der Gesamtfläche in %	
			Niederndorf	Bezirk KU Tirol
Nationalpark Kernzonen	-	-	-	2,7
Nationalpark Außenzonen	-	-	-	2,1
Naturschutzgebiete	-	-	7,5	5,9
Landschaftsschutzgebiete	-	-	-	5,3
Geschützte Landschaftsteile	-	-	0,0	0,1
Ruhegebiete	-	-	-	10,8
Sonderschutzgebiete	-	-	-	0,0
Schutzgebiete insgesamt	-	-	7,5	26,9

Quelle: AdTLR, Abt. Umweltschutz

3 Bauentwicklung

Tabelle 3.1: Anzahl der Gebäude 2023

Jahr	Gebäude			Index 2001 = 100		
	Niederndorf	Bezirk KU	Tirol	Niederndorf	Bezirk KU	Tirol
1971	291	13.275	91.331	44,7	55,4	56,6
1981	426	17.163	116.875	65,4	71,7	72,5
1991	521	20.363	138.537	80,0	85,0	85,9
2001	651	23.947	161.261	100,0	100,0	100,0
2011	739	26.581	177.745	113,5	111,0	110,2
2021	846	29.004	193.876	130,0	121,1	120,2
2023	916	32.197	213.503	140,7	134,5	132,4

Quelle: Statistik Austria, Gebäude und Wohnungsregister

Abbildung 3.1: Entwicklung der Anzahl an Gebäuden

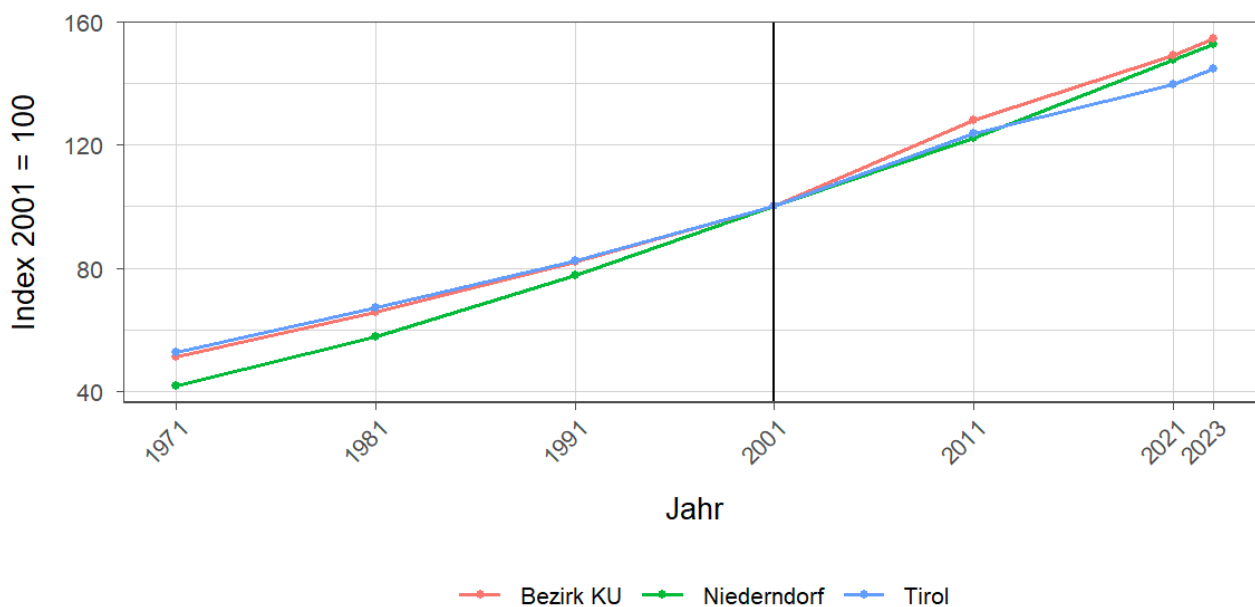


Tabelle 3.2: Überwiegende Gebäudenutzung 2023

Gebäudenutzung	Anzahl	Anzahl an allen Gebäuden in %		
	Niederndorf	Bezirk KU	Tirol	
Gebäude mit einer Wohnung	492	53,7	46,8	45,2
Gebäude mit zwei oder mehr Wohnungen	295	32,2	33,5	34,7
Wohngebäude von Gemeinschaften	1	0,1	0,1	0,3
Hotels und ähnliche Gebäude	7	0,8	3,0	4,1
Andere Gebäude ¹	121	13,2	16,5	15,7

Quelle: Statistik Austria, Gebäude und Wohnungsregister

¹ umfasst Bürogebäude, Gebäude des Groß- oder Einzelhandels, Gebäude des Verkehrs- oder Nachrichtenwesens, Werkstätten, Industrie- oder Lagerhallen, Gebäude für Kultur- und Freizeitzwecke sowie des Bildungs- und Gesundheitswesens, Gebäude mit sonstiger Nutzung.

Tabelle 3.3: Anzahl der Wohnungen 2023

Jahr	Wohnungen			Index 2001 = 100		
	Niederndorf	Bezirk KU	Tirol	Niederndorf	Bezirk KU	Tirol
1971	403	20.657	160.196	41,8	51,1	52,8
1981	556	26.565	203.762	57,7	65,7	67,1
1991	748	33.163	249.774	77,7	82,0	82,3
2001	963	40.431	303.632	100,0	100,0	100,0
2011	1.177	51.831	375.583	122,2	128,2	123,7
2021	1.423	60.336	423.796	147,8	149,2	139,6
2023	1.470	62.448	439.539	152,6	154,5	144,8

Quelle: Statistik Austria, Gebäude und Wohnungsregister

4 Wohnbevölkerung

Tabelle 4.1: Anzahl und Entwicklung der Wohnbevölkerung

Jahr	Personen			Index 2001 = 100		
	Niederndorf	Bezirk KU	Tirol	Niederndorf	Bezirk KU	Tirol
1961	1.046	60.022	462.899	43,0	64,1	68,7
1971	1.502	70.280	540.771	61,7	75,0	80,3
1981	1.856	76.966	586.663	76,2	82,1	87,1
1991	2.148	84.627	631.410	88,2	90,3	93,8
2001	2.435	93.702	673.504	100,0	100,0	100,0
2011	2.613	101.047	709.319	107,3	107,8	105,3
2021	2.845	111.778	762.652	116,8	119,3	113,2
2023	2.881	113.090	771.304	118,3	120,7	114,5

Quelle: Statistik Austria, (bis inkl. 2001) Volkszählung, (ab 2011) Registerzählung

Abbildung 4.1: Entwicklung der Wohnbevölkerung

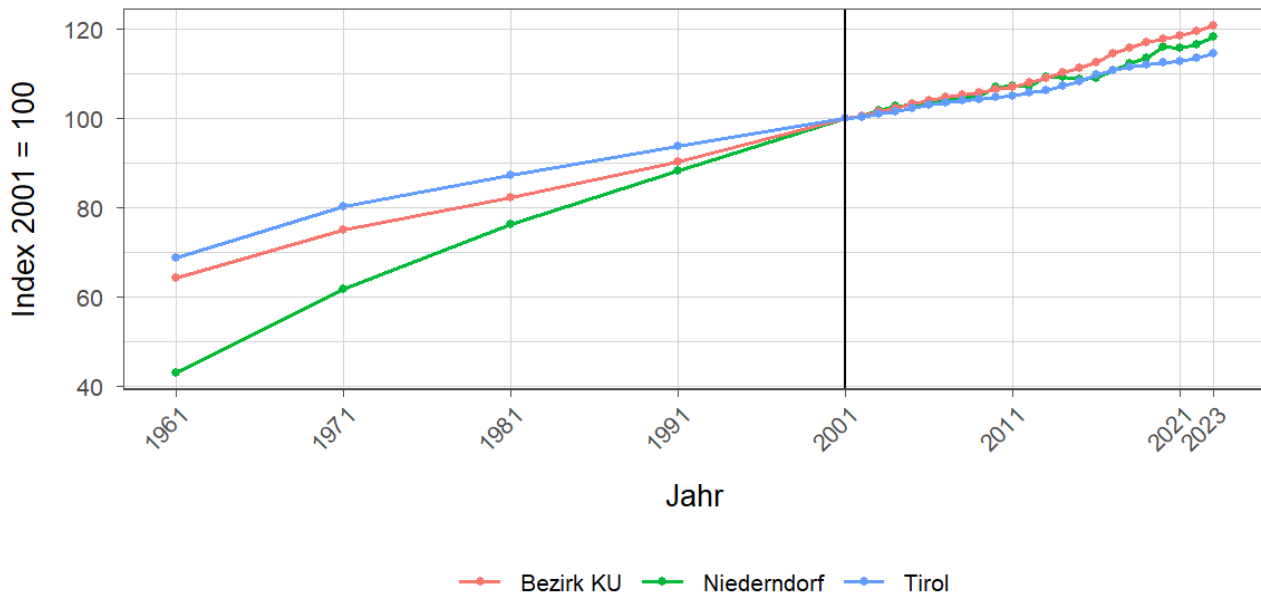


Tabelle 4.2: Altersstruktur 2023

Alter	Personen			in % der Wohnbevölkerung		
	Niederndorf	Bezirk KU	Tirol	Niederndorf	Bezirk KU	Tirol
unter 15	472	17.509	112.127	16,4	15,5	14,5
15 bis 64	1.891	74.997	512.918	65,6	66,3	66,5
65 oder älter	518	20.584	146.259	18,0	18,2	19,0

Quelle: Statistik Austria, (bis inkl. 2001) Volkszählung, (ab 2011) Bevölkerungsregister

Tabelle 4.3: Höchste abgeschlossene Ausbildung 2021

Bildung	Personen			in % der Wohnbevölkerung im Alter von 15 u. mehr Jahren		
	Niederndorf	Bezirk KU	Tirol	Niederndorf	Bezirk KU	Tirol
Pflichtschule	474	23.841	159.879	19,9	25,2	24,5
Lehrabschluss	987	34.015	212.344	41,5	36,0	32,6
Berufsbild. mittlere S.	377	15.212	98.123	15,8	16,1	15,1
Allg. bild. höhere S.	94	3.916	36.447	3,9	4,1	5,6
Berufsbild. höhere S.	196	7.059	48.281	8,2	7,5	7,4
Kolleg	7	466	4.370	0,3	0,5	0,7
Akademie	44	1.525	13.080	1,8	1,6	2,0
Hochschule	202	8.416	79.173	8,5	8,9	12,1

Quelle: Statistik Austria, Abgestimmte Erwerbsstatistik

Tabelle 4.4: Veränderung der Wohnbevölkerung seit 1961 - Volkszählung bzw. Registerzählung

Jahr	Insgesamt	Wanderungs- saldo	Geburten- bilanz	in % der Wohnbevölkerung 1961		
				Insgesamt	Wanderungs- saldo	Geburten- bilanz
1961/1971	456	195	288	43,6	18,6	27,5
1971/1981	327	161	166	31,3	15,4	15,9
1981/1991	292	103	189	27,9	9,8	18,1
1991/2001	287	124	163	27,4	11,9	15,6
2001/2011	178	60	118	17,0	5,7	11,3
2011/2021	232	105	127	22,2	10,0	12,1

Quelle: Statistik Austria, Volkszählung bzw. Bevölkerungsregister

Tabelle 4.5: Veränderung der Wohnbevölkerung - Bevölkerungsregister

Jahr	Insgesamt	Wanderungs- saldo	Geburten- bilanz	jährliche Veränderung in %		
				Insgesamt	Wanderungs- saldo	Geburten- bilanz
2016	44	31	13	1,7	1,2	0,5
2017	40	22	18	1,5	0,8	0,7
2018	30	30	-	1,1	1,1	-
2019	61	40	21	2,2	1,4	0,8
2020	-7	-19	12	-0,2	-0,7	0,4
2021	17	8	9	0,6	0,3	0,3
2022	46	35	11	1,6	1,2	0,4
2016/2022	231	147	84	8,7	5,5	3,2

Quelle: Statistik Austria, Bevölkerungsregister

Tabelle 4.6: Wanderungen

Jahr	Personen			jährliche Veränderung in %		
	Zuzüge	Wegzüge	Saldo	Zuzüge	Wegzüge	Saldo
2016	146	115	31	5,5	4,3	1,2
2017	154	132	22	5,7	4,9	0,8
2018	157	127	30	5,7	4,6	1,1
2019	158	118	40	5,7	4,3	1,4
2020	102	121	-19	3,6	4,3	-0,7
2021	134	126	8	4,8	4,5	0,3
2022	154	119	35	5,4	4,2	1,2
2016/2022	1.005	858	147	37,9	32,4	5,5

Quelle: Statistik Austria, Wanderungsstatistik

Tabelle 4.7: Geburten und Sterbefälle

Jahr	Personen			jährliche Veränderung in %		
	Geburten	Sterbefällr	Saldo	Geburten	Sterbefällr	Saldo
2016	25	12	13	0,9	0,5	0,5
2017	33	15	18	1,2	0,6	0,7
2018	21	21	-	0,8	0,8	-
2019	33	12	21	1,2	0,4	0,8
2020	29	17	12	1,0	0,6	0,4
2021	26	17	9	0,9	0,6	0,3
2022	23	12	11	0,8	0,4	0,4
2016/2022	190	106	84	7,2	4,0	3,2

Quelle: Statistik Austria, Natürliche Bevölkerungsbewegung

5 Privathaushalte

Tabelle 5.1: Anzahl und Entwicklung der Privathaushalte

Jahr	Haushalte			Index 2001 = 100		
	Niederndorf	Bezirk KU	Tirol	Niederndorf	Bezirk KU	Tirol
1961	258	15.928	123.705	28,7	44,5	47,5
1971	393	19.603	157.267	43,7	54,8	60,3
1981	544	24.201	188.898	60,4	67,6	72,5
1991	688	29.099	219.783	76,4	81,3	84,3
2001	900	35.776	260.660	100,0	100,0	100,0
2011	1.034	41.703	296.712	114,9	116,6	113,8
2021	1.208	48.425	334.096	134,2	135,4	128,2

Quelle: Statistik Austria, Volkszählung bzw. Registerzählung, Abgestimmte Erwerbsstatistik

Tabelle 5.2: Durchschnittliche Haushaltsgröße

Jahr	Personen pro Haushalte		
	Niederndorf	Bezirk KU	Tirol
1961	4,1	3,8	3,7
1971	3,8	3,6	3,4
1981	3,4	3,2	3,1
1991	3,1	2,9	2,8
2001	2,7	2,6	2,6
2011	2,5	2,4	2,4
2021	2,4	2,3	2,2

Quelle: Statistik Austria, Volkszählung bzw. Registerzählung, Abgestimmte Erwerbsstatistik

Tabelle 5.3: Anzahl und Entwicklung der Einpersonenhaushalte

Jahr	Haushalte			in % der Privathaushalte		
	Niederndorf	Bezirk KU	Tirol	Niederndorf	Bezirk KU	Tirol
1961	28	1.993	16.090	10,9	12,5	13,0
1971	53	3.326	31.826	13,5	17,0	20,2
1981	86	5.233	44.728	15,8	21,6	23,7
1991	126	6.769	55.078	18,3	23,3	25,1
2001	225	10.051	77.310	25,0	28,1	29,7
2011	285	13.223	100.474	27,6	31,7	33,9
2021	355	16.788	121.247	29,4	34,7	36,3

Quelle: Quelle: Statistik Austria, Volkszählung bzw. Registerzählung, Abgestimmte Erwerbsstatistik

6 Wirtschaft und Beschäftigung

Tabelle 6.1: Erwerbstätige am Arbeitsort (gesamt)

Jahr	Personen			Index 2001 = 100		
	Niederndorf	Bezirk KU	Tirol	Niederndorf	Bezirk KU	Tirol
1961	412	25.294	210.522	64,5	61,3	69,6
1971	458	26.369	207.802	71,7	63,9	68,7
1981	548	31.930	243.508	85,8	77,4	80,6
1991	538	36.055	272.092	84,2	87,4	90,0
2001	639	41.244	302.291	100,0	100,0	100,0
2011	721	44.925	328.424	112,8	108,9	108,6
2021	965	53.971	373.489	151,0	130,9	123,6

Quelle: Statistik Austria, Volkszählung bzw. Registerzählung

Abbildung 6.1: Entwicklung der Erwerbstätigen am Arbeitsort

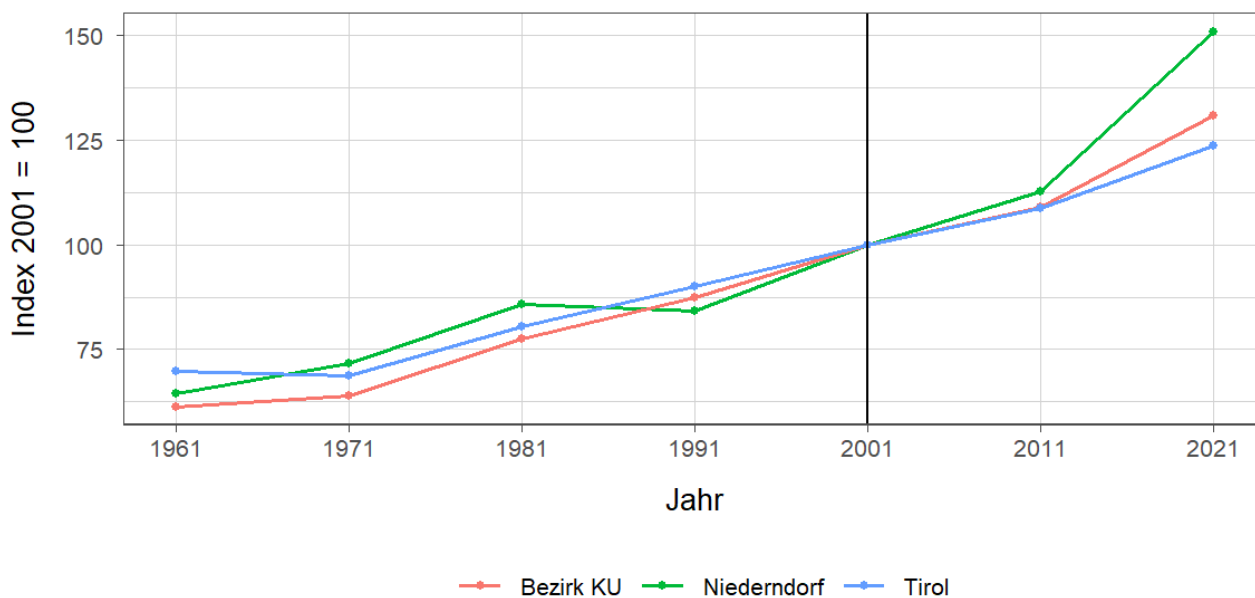


Tabelle 6.2: Erwerbstätige am Arbeitsort nach wirtschaftlicher Zugehörigkeit

Jahr	gesamt	Land- und Forstwirtschaft	Gewerbe und Industrie	darunter Bauwesen	Dienstleistungen	darunter Begerbergungs und Gaststättenwesen
1961	412	142	173	44	97	20
1971	458	62	240	161	156	37
1981	548	49	275	140	224	40
1991	538	47	207	101	284	52
2001	639	25	242	75	372	45
2011	721	38	317	47	366	36
2021	965	26	415	197	524	28

Quelle: Statistik Austria, Volkszählung bzw. Registerzählung, Abgestimmte Erwerbsstatistik

Tabelle 6.3: Erwerbstätige am Wohn- und Arbeitsort

Jahr	am Wohnort		am Arbeitsort	
	weiblich	männlich	weiblich	männlich
1961	-	-	144	268
1971	147	374	100	358
1981	249	506	186	362
1991	329	637	180	358
2001	444	669	305	334
2011	580	683	369	352
2021	687	756	413	552

Quelle: Quelle: Statistik Austria, Volkszählung bzw. Registerzählung, Abgestimmte Erwerbsstatistik

Tabelle 6.4: Berufspendler

Jahr	Gemeinde- einpendler	Gemeinde- binnenpendler	Gemeinde- auspendler	Pendler- saldo absolut	Index des Pendler- saldos ¹
1961	96	-	166	-70	85
1971	167	158	230	-63	88
1981	221	174	428	-207	73
1991	235	166	663	-428	56
2001	402	148	876	-474	57
2011	424	165	966	-542	57
2021	634	194	1.112	-478	67

Quelle: Quelle: Statistik Austria, Volkszählung bzw. Registerzählung, Abgestimmte Erwerbsstatistik

¹ = (Erwerbstätige am Arbeitsort / Erwerbstätige am Wohnort)*100

Ein Wert unter 100: Zahl der Auspendler aus den Gemeinden in einer Region überwiegt

Ein Wert über 100: Zahl der Einpendler in Gemeinden einer Region überwiegt

Gemeindeeinpendler, Gemeindeauspendler: Personen, deren Wohn- und Arbeitsort in verschiedenen Gemeinden liegen, also Personen, die über Gemeindegrenzen hinweg pendeln.

Erwerbstätige: Personen ab 15 Jahren, die einer bezahlten Tätigkeit von mindestens einer Wochenstunde nachgehen, Selbständige und mithelfende Familienangehörige, Präsenz- und Zivildienstler sind eingeschlossen, Personen in Karenz werden nicht berücksichtigt.

7 Land- und Forstwirtschaft

Tabelle 7.1: Anzahl und Entwicklung der Land- und Forstwirtschaftlichen Betriebe

Jahr	Betriebe			Index 1999 = 100		
	Niederndorf	Bezirk KU	Tirol	Niederndorf	Bezirk KU	Tirol
1960	62	3.275	25.365	144,2	134,0	139,1
1970	60	3.111	23.600	139,5	127,3	129,4
1980	59	2.802	20.913	137,2	114,6	114,7
1990	54	2.706	19.739	125,6	110,7	108,2
1999	43	2.444	18.238	100,0	100,0	100,0
2010	36	2.120	16.215	83,7	86,7	88,9
2020	33	2.099	14.215	76,7	85,9	77,9

Quelle: Statistik Austria, Land- und Forstwirtschaftliche Betriebszählung bzw. Agrarstrukturerhebung

Abbildung 7.1: Entwicklung der Anzahl an land- und forstwirtschaftlichen Betrieben

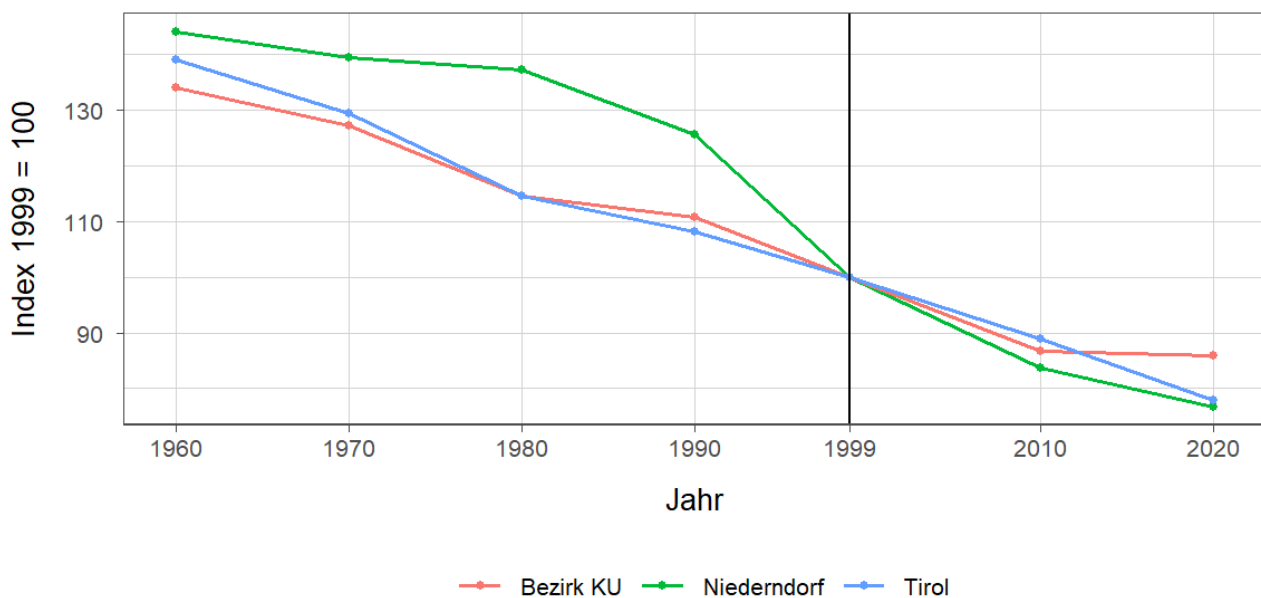


Tabelle 7.2: Betriebe nach Erwerbsart 2020

Erwerbsart	Betriebe			Anteil an allen Betrieben in %		
	Niederndorf	Bezirk KU	Tirol	Niederndorf	Bezirk KU	Tirol
Haupterwerb	15	910	4.749	45,5	43,4	33,4
Nebenerwerb	17	1.023	7.916	51,5	48,7	55,7
Pers.Gem.	-	48	322	-	2,3	2,3
jur. Person	1	118	1.228	3,0	5,6	8,6

Quelle: Statistik Austria, Agrarstrukturerhebung

Pers.Gem: Personengemeinschaften

jur. Person: Juristische Personen

Tabelle 7.3: Betriebe mit Erschwernispunkten 2020

EP-GR ¹	Betriebe			Anteil an allen Betrieben in %		
	Niederndorf	Bezirk KU	Tirol	Niederndorf	Bezirk KU	Tirol
EP-GR 1	14	441	2.015	42,4	21,0	14,2
EP-GR 2	5	314	2.268	15,2	15,0	16,0
EP-GR 3	3	331	2.265	9,1	15,8	15,9
EP-GR 4	-	207	2.803	-	9,9	19,7
keine Erschwernis	11	806	4.864	33,3	38,4	34,2

Quelle: Quelle: Statistik Austria, Agrarstrukturerhebung

¹ Zuordnung der Betriebe nach Erschwernispunkten

Bei der Agrarstrukturerhebung 2020 wurden analog zum Grünen Bericht die Betriebe nach ihren Erschwernispunkten den Erschwernispunktgruppen (EPGruppe 1 bis 4) zugeordnet. Die Erschwernispunkte-Gruppen (EP-Gruppen) setzen sich wie folgt zusammen:

EP-Gruppe 1: 5 bis 90 Erschwernispunkte

EP-Gruppe 2: 91 bis 180 Erschwernispunkte

EP-Gruppe 3: 181 bis 270 Erschwernispunkte

EP-Gruppe 4: über 270 (bis maximal 540) Erschwernispunkte

Die Zuordnung der Erschwernispunkte wird im Rahmen des jährlichen Mehrfachantrag-Flächen durchgeführt. Das System der Erschwernispunktgruppen (EP-Gruppen) ist nur bedingt mit den bisherigen Systemen der Einteilung bergbäuerlicher Betriebe bzw. Erschwernisbeurteilung vergleichbar. Betriebe mit weniger als 5 Erschwernispunkten werden in der in der Gruppe „Ohne Erschwernis“ ausgewiesen.

8 Tourismus

Tabelle 8.1: Nächtigungsentwicklung - Winter seit 1981

Jahr	Nächtigungen			Index 2001 = 100		
	Niederndorf	Bezirk KU	Tirol	Niederndorf	Bezirk KU	Tirol
1981	10.089	1.943.886	17.771.714	108,9	91,9	75,6
1991	11.727	2.141.075	21.774.674	126,6	101,2	92,6
2001	9.263	2.114.835	23.503.160	100,0	100,0	100,0
2011	8.321	2.051.117	24.830.645	89,8	97,0	105,6
2021	1.582	137.818	712.998	17,1	6,5	3,0
2023	6.492	2.022.201	25.707.235	70,1	95,6	109,4

Quelle: AdTLR, Raumordnung und Statistik, Tourismusstatistik

Abbildung 8.1: Nächtigungsentwicklung im Winter

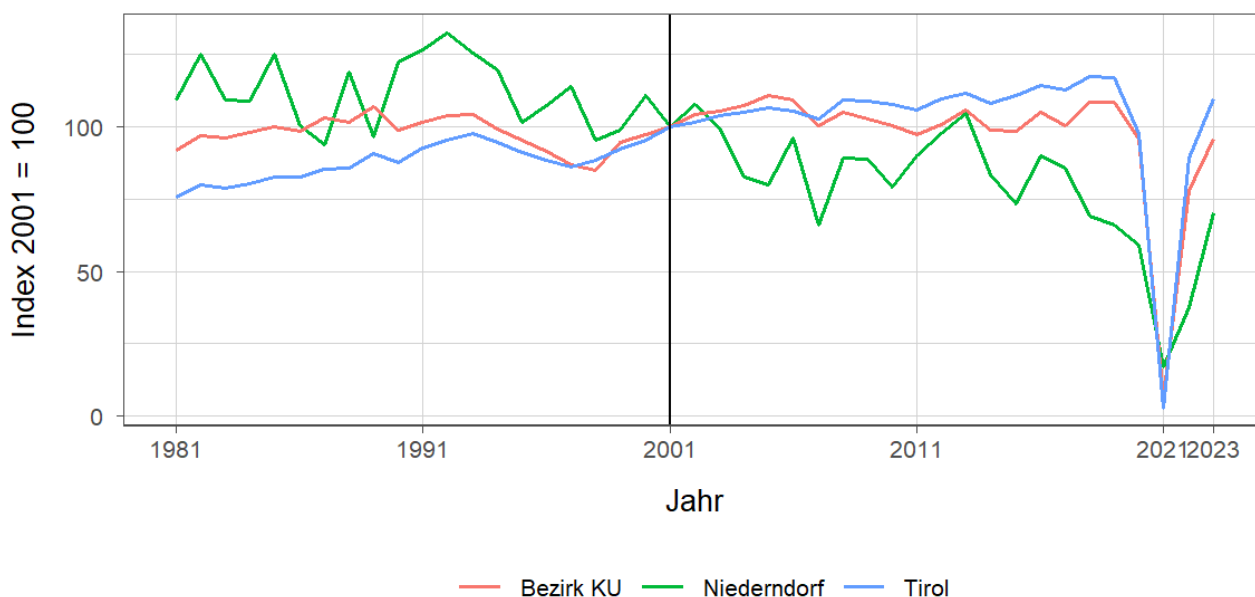


Tabelle 8.2: Nächtigungsentwicklung - Winter 2012 bis 2023

Jahr	Nächtigungen			Index 2012 = 100		
	Niederndorf	Bezirk KU	Tirol	Niederndorf	Bezirk KU	Tirol
2012	9.019	2.131.988	25.699.115	100,0	100,0	100,0
2013	9.690	2.236.481	26.220.929	107,4	104,9	102,0
2014	7.724	2.090.653	25.370.402	85,6	98,1	98,7
2015	6.802	2.081.697	25.960.806	75,4	97,6	101,0
2016	8.309	2.219.915	26.804.089	92,1	104,1	104,3
2017	7.918	2.117.717	26.463.873	87,8	99,3	103,0
2018	6.390	2.290.156	27.583.016	70,9	107,4	107,3
2019	6.119	2.289.522	27.485.847	67,8	107,4	107,0
2020	5.469	2.025.658	22.925.568	60,6	95,0	89,2
2021	1.582	137.818	712.998	17,5	6,5	2,8
2022	3.459	1.650.990	20.909.636	38,4	77,4	81,4
2023	6.492	2.022.201	25.707.235	72,0	94,9	100,0

Quelle: AdTLR, Raumordnung und Statistik, Tourismusstatistik

Tabelle 8.3: Nächtigungen nach Unterkunftsarten - Winter 2023

Kategorie	Nächtigungen			in %		
	Niederndorf	Bezirk KU	Tirol	Niederndorf	Bezirk KU	Tirol
Gewerblich	5.060	1.406.502	19.043.511	77,9	69,6	74,1
davon **** / ****	-	603.404	8.849.552	-	29,8	34,4
***	G	325.985	3.912.344	G	16,1	15,2
** / *	1.545	224.591	2.302.416	23,8	11,1	9,0
Fewo gewerblich	15	252.522	3.979.199	0,2	12,5	15,5
Privat	G	94.079	814.588	G	4,7	3,2
Fewo privat	535	456.841	4.978.196	8,2	22,6	19,4
Campingplätze	-	23.671	412.652	-	1,2	1,6
Sonst. Unterkünfte	-	41.108	458.288	-	2,0	1,8
Gesamt	6.492	2.022.201	25.707.235	100,0	100,0	100,0

Quelle: Quelle: AdTLR, Raumordnung und Statistik, Tourismusstatistik

G = Geheim, da weniger als 3 Betriebe vorhanden

Tabelle 8.4: Nächtigungsentwicklung - Sommer seit 1981

Jahr	Nächtigungen			Index 2001 = 100		
	Niederndorf	Bezirk KU	Tirol	Niederndorf	Bezirk KU	Tirol
1981	61.810	3.420.920	23.095.058	252,8	157,7	135,8
1991	44.802	3.345.083	23.561.062	183,3	154,2	138,5
2001	24.448	2.169.220	17.006.337	100,0	100,0	100,0
2011	14.760	2.124.427	18.068.597	60,4	97,9	106,2
2021	7.749	2.338.136	19.865.249	31,7	107,8	116,8
2023	11.154	2.663.450	22.788.556	45,6	122,8	134,0

Quelle: AdTLR, Raumordnung und Statistik, Tourismusstatistik

Abbildung 8.2: Nächtigungsentwicklung im Sommer

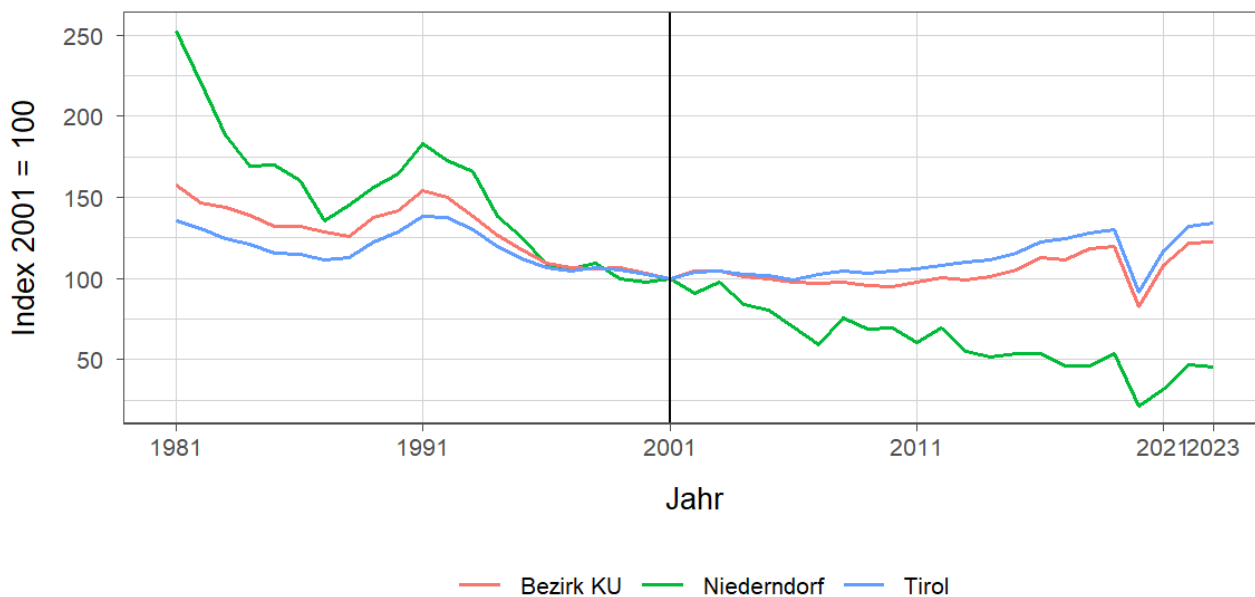


Tabelle 8.5: Nächtigungsentwicklung - Sommer 2012 bis 2023

Jahr	Nächtigungen			Index 2012 = 100		
	Niederndorf	Bezirk KU	Tirol	Niederndorf	Bezirk KU	Tirol
2012	17.028	2.178.038	18.325.187	100,0	100,0	100,0
2013	13.508	2.152.607	18.727.354	79,3	98,8	102,2
2014	12.555	2.194.925	18.959.548	73,7	100,8	103,5
2015	13.095	2.284.935	19.676.251	76,9	104,9	107,4
2016	13.139	2.452.737	20.796.138	77,2	112,6	113,5
2017	11.282	2.418.321	21.193.135	66,3	111,0	115,7
2018	11.311	2.565.326	21.806.765	66,4	117,8	119,0
2019	13.032	2.599.865	22.163.110	76,5	119,4	120,9
2020	5.272	1.792.911	15.580.308	31,0	82,3	85,0
2021	7.749	2.338.136	19.865.249	45,5	107,4	108,4
2022	11.410	2.636.492	22.448.264	67,0	121,0	122,5
2023	11.154	2.663.450	22.788.556	65,5	122,3	124,4

Quelle: AdTLR, Raumordnung und Statistik, Tourismusstatistik

Tabelle 8.6: Nächtigungen nach Unterkunftsarten - Sommer 2023

Kategorie	Nächtigungen			in %		
	Niederndorf	Bezirk KU	Tirol	Niederndorf	Bezirk KU	Tirol
Gewerblich	8.172	1.725.262	15.781.623	73,3	64,8	69,3
davon **** / ****	-	780.604	7.888.227	-	29,3	34,6
***	G	419.777	3.470.892	G	15,8	15,2
** / *	2.126	222.385	1.743.642	19,1	8,3	7,7
Fewo gewerblich	149	302.496	2.678.862	1,3	11,4	11,8
Privat	G	116.546	633.879	G	4,4	2,8
Fewo privat	1.395	493.752	3.615.238	12,5	18,5	15,9
Campingplätze	-	255.379	1.898.422	-	9,6	8,3
Sonst. Unterkünfte	-	72.511	859.394	-	2,7	3,8
Gesamt	11.154	2.663.450	22.788.556	100,0	100,0	100,0

Quelle: Quelle: AdTLR, Raumordnung und Statistik, Tourismusstatistik
 G = Geheim, da weniger als 3 Betriebe vorhanden

Abbildung 8.3: Nächtigungsentwicklung im Vergleich Winter zu Sommer

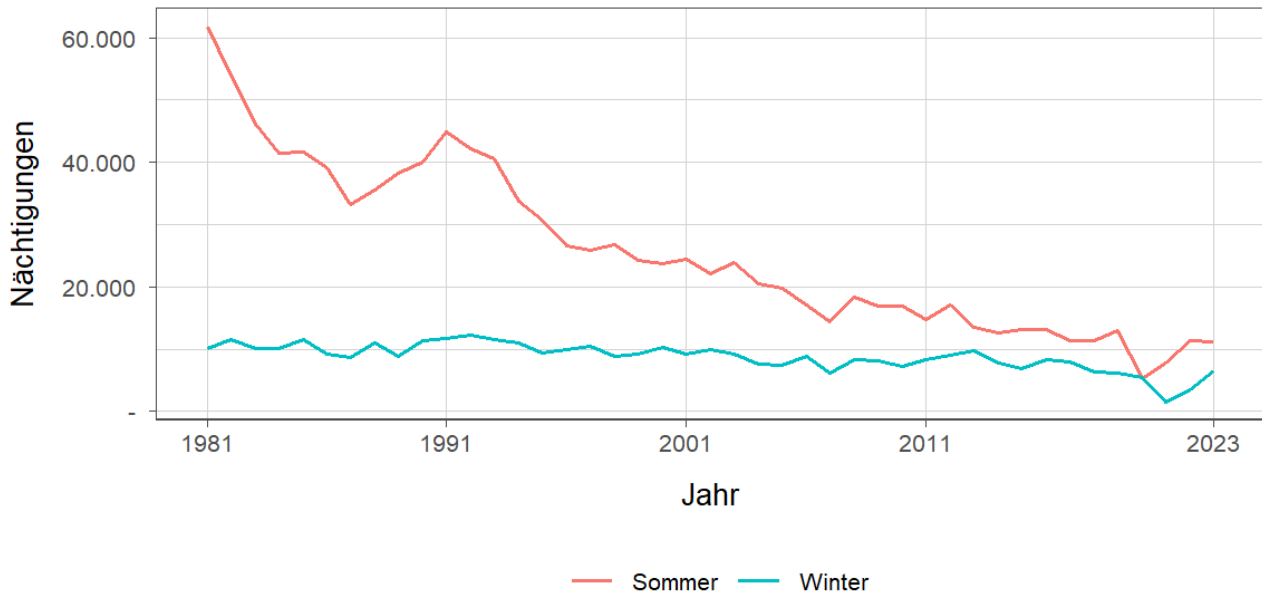


Tabelle 8.7: Betten - Winter 2023

Kategorie	Betten Winter			in %		
	Niederndorf	Bezirk KU	Tirol	Niederndorf	Bezirk KU	Tirol
Gewerblich	111	21.025	224.822	67,3	62,5	65,8
davon **** / ****	-	7.479	90.088	-	22,2	26,4
***	54	5.191	47.047	32,7	15,4	13,8
** / *	32	3.837	33.308	19,4	11,4	9,8
Fewo gewerblich	25	4.518	54.379	15,2	13,4	15,9
Privat	14	2.485	19.168	8,5	7,4	5,6
Fewo privat	40	8.955	84.979	24,2	26,6	24,9
Sonst. Unterkünfte	-	1.196	12.495	-	3,6	3,7
Gesamt	165	33.661	341.464	100,0	100,0	100,0

Quelle: Quelle: AdTLR, Raumordnung und Statistik, Tourismusstatistik
 G = Geheim, da weniger als 3 Betriebe vorhanden

Tabelle 8.8: Betten - Sommer 2023

Kategorie	Betten Sommer			in %		
	Niederndorf	Bezirk KU	Tirol	Niederndorf	Bezirk KU	Tirol
Gewerblich	128	20.814	217.717	69,9	61,6	64,6
davon ***** / ****	-	7.463	86.552	-	22,1	25,7
***	54	5.169	46.198	29,5	15,3	13,7
** / *	44	3.679	32.060	24,0	10,9	9,5
Fewo gewerblich	30	4.503	52.907	16,4	13,3	15,7
Privat	14	2.483	18.506	7,7	7,3	5,5
Fewo privat	41	8.859	82.554	22,4	26,2	24,5
Sonst. Unterkünfte	-	1.646	18.363	-	4,9	5,4
Gesamt	183	33.802	337.140	100,0	100,0	100,0

Quelle: Quelle: AdTLR, Raumordnung und Statistik, Tourismusstatistik

G = Geheim, da weniger als 3 Betriebe vorhanden

Tabelle 8.9: Auslastung 2023

Kategorie	Auslastung in % ¹					
	Niederndorf		Bezirk KU		Tirol	
	Winter	Sommer	Winter	Sommer	Winter	Sommer
Gewerblich	25,2	34,7	37,0	45,0	46,8	39,4
davon ***** / ****	NaN	NaN	44,6	56,8	54,3	49,5
***	G	G	34,7	44,1	45,9	40,8
** / *	26,7	26,3	32,3	32,9	38,2	29,6
Fewo gewerblich	0,3	2,7	30,9	36,5	40,4	27,5
Privat	G	G	20,9	25,5	23,5	18,6
Fewo privat	7,4	18,5	28,2	30,3	32,4	23,8
Sonst. Unterkünfte	NaN	NaN	19,0	23,9	20,3	25,4
Gesamt	21,7	33,1	32,8	38,7	40,9	33,7

Quelle: Quelle: AdTLR, Raumordnung und Statistik, Tourismusstatistik

¹ Winter: 100 Prozent entsprechen 181 (bzw. 182 im Schaltjahr) Vollbelegungstagen

Sommer: 100 Prozent entsprechen 184 Vollbelegungstagen

Aus Datenverfügbarkeitsgründen wurde die Auslastung mit der Bettenzahl des Vorjahres berechnet

G = Geheim, da weniger als 3 Betriebe vorhanden

9 Grundversorgung der Tiroler Bevölkerung

Tabelle 9.1: Einrichtungen zur Grundversorgung der Tiroler Bevölkerung 2023

Einrichtungen	Niederndorf	Bezirk KU	Tirol
Nahversorger	3	101	690
Verkaufsfläche der Nahversorger (in m ²)	1.016	52.469	356.831
Verkaufsfläche (in m ² /Einwohner)	0	0	0
Metzger	1	18	149
Baecker	1	63	374
Polizeiinspektion	1	9	78
Praktischer_Arzt	1	74	674
Zahnheilkunde	2	61	427
Apotheke	1	18	131
Hausapotheke	-	7	55
Altersheim	-	15	93
Postamt	1	4	37
Postpartner	-	17	114
Bankfiliale	3	77	409
Tankstelle	1	52	304
Kinderkrippe	1	49	310
Kindergarten	1	62	484
Hort	-	12	114
Volksschule	1	40	351
Mittelschule	1	17	106
Sonderschule	-	2	20
Poly	1	4	28
AHS	-	3	27

Quelle: Quelle: AdTLR, Raumordnung und Statistik, Tourismusstatistik, Erhebung zur Grundversorgung der Tiroler Bevölkerung

10 Gemeindefinanzen

Tabelle 10.1: Eigene Steuern ¹

Jahr	Steuern in Tsd. Euro			Index 2013 = 100		
	Niederndorf	Bezirk KU	Tirol	Niederndorf	Bezirk KU	Tirol
2013	931	50.668	352.594	100,0	100,0	100,0
2014	881	49.256	332.524	94,6	97,2	94,3
2015	941	51.591	345.545	101,1	101,8	98,0
2016	940	54.462	360.435	100,9	107,5	102,2
2017	1.020	56.840	373.058	109,5	112,2	105,8
2018	1.068	59.956	388.551	114,7	118,3	110,2
2019	978	62.718	405.946	105,0	123,8	115,1
2020	1.030	63.760	400.991	110,6	125,8	113,7
2021	1.165	65.545	400.778	125,1	129,4	113,7
2022	1.390	72.277	446.231	149,3	142,6	126,6

Quelle: AdTLR, Abt. Gemeinden, Die Finanzlage der Gemeinden Tirols

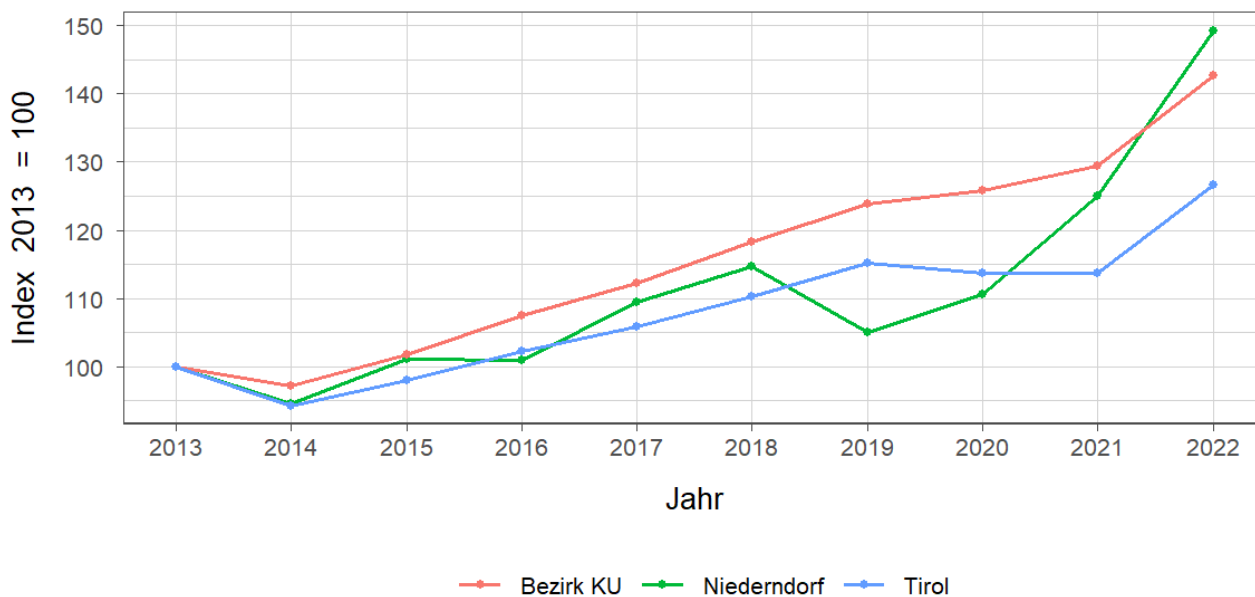
Tabelle 10.2: Eigene Steuern pro Einwohner

Jahr	Pro Einwohner in Euro			Index 2013 = 100		
	Niederndorf	Bezirk KU	Tirol	Niederndorf	Bezirk KU	Tirol
2013	350	490	488	100,0	100,0	100,0
2014	332	473	456	95,0	96,4	93,4
2015	355	489	467	101,3	99,7	95,7
2016	348	508	483	99,5	103,6	98,9
2017	373	524	497	106,5	106,8	101,7
2018	387	547	515	110,5	111,5	105,4
2019	346	569	536	98,9	116,0	109,7
2020	365	574	528	104,4	117,0	108,0
2021	411	585	525	117,3	119,3	107,4
2022	483	639	579	137,9	130,3	118,5

Quelle: AdTLR, Abt. Gemeinden, Die Finanzlage der Gemeinden Tirols

¹ Ausschließliche Gemeindeabgaben i. S. des Finanzausgleichsgesetzes
(Grundsteuer A und B, Kommunalsteuer, Sonstige Steuern)

Abbildung 10.1: Entwicklung der Eigenen Steuern

Tabelle 10.3: Abgabenertragsanteile ¹

Jahr	Abgabenertragsanteile in Tsd. Euro			Index 2013 = 100		
	Niederndorf	Bezirk KU	Tirol	Niederndorf	Bezirk KU	Tirol
2013	2.049	81.218	613.323	100,0	100,0	100,0
2014	2.226	91.551	696.908	108,6	112,7	113,6
2015	2.312	96.483	733.155	112,8	118,8	119,5
2016	2.315	99.152	751.116	113,0	122,1	122,5
2017	2.286	99.649	756.870	111,5	122,7	123,4
2018	2.391	105.247	792.641	116,7	129,6	129,2
2019	2.585	114.180	851.034	126,2	140,6	138,8
2020	2.360	105.108	777.780	115,2	129,4	126,8
2021	2.873	123.670	907.213	140,2	152,3	147,9
2022	3.272	141.363	1.031.610	159,7	174,1	168,2

Quelle: AdTLR, Abt. Gemeinden, Die Finanzlage der Gemeinden Tirols

Tabelle 10.4: Abgabenertragsanteile pro Einwohner

Jahr	Pro Einwohner in Euro			Index 2013 = 100		
	Niederndorf	Bezirk KU	Tirol	Niederndorf	Bezirk KU	Tirol
2013	770	786	849	100,0	100,0	100,0
2014	840	878	956	109,1	111,7	112,6
2015	871	915	992	113,1	116,4	116,8
2016	858	925	1.007	111,4	117,6	118,5
2017	835	918	1.008	108,5	116,8	118,6
2018	866	960	1.050	112,4	122,1	123,6
2019	915	1.035	1.123	118,8	131,7	132,2
2020	837	946	1.023	108,7	120,4	120,5
2021	1.013	1.104	1.187	131,5	140,5	139,8
2022	1.136	1.250	1.337	147,5	159,0	157,5

Quelle: AdTLR, Abt. Gemeinden, Die Finanzlage der Gemeinden Tirols

¹ Anteile der Gemeinden an den gemeinschaftlichen Bundesabgaben lt. Finanzausgleichsgesetzes

Abbildung 10.2: Entwicklung der Abgabenertragsanteile

